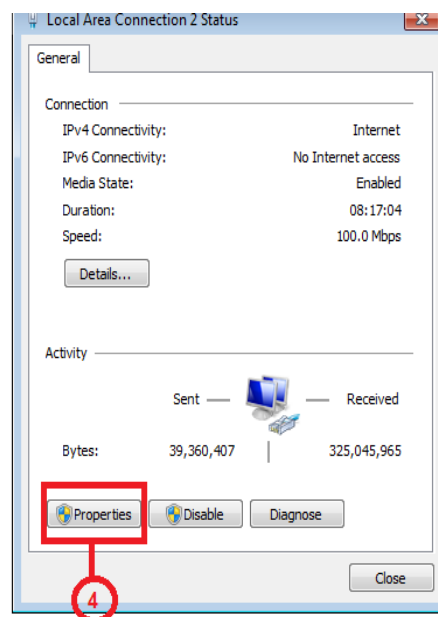
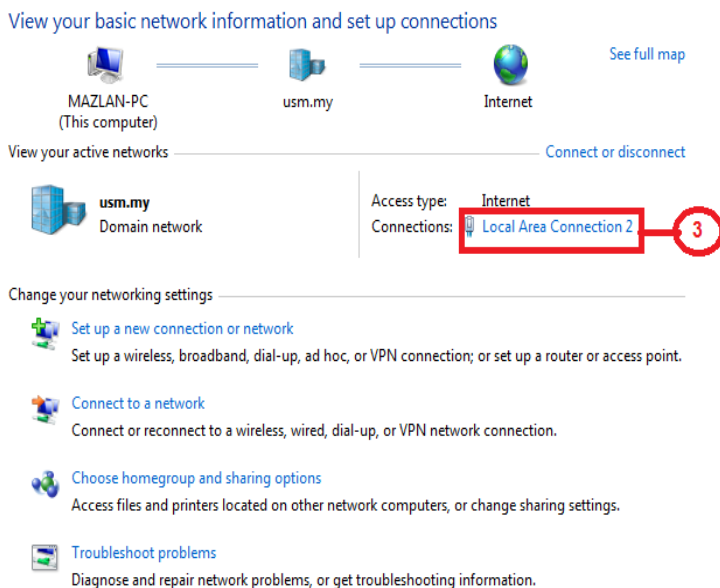
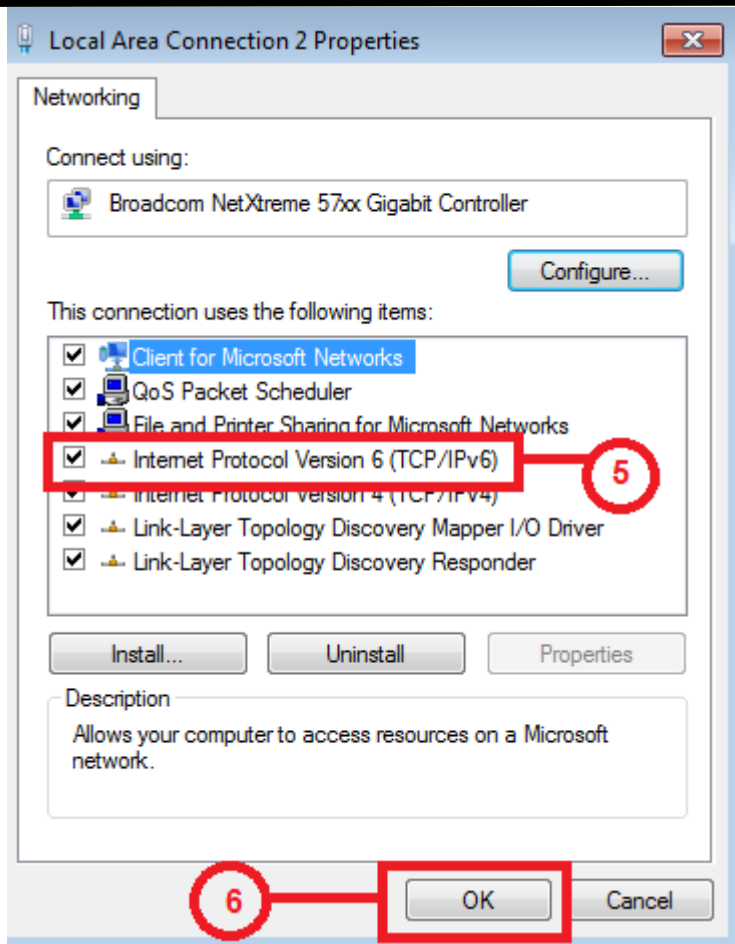


1. Cari dan klik pada ikon network pada Toolbar di sebelah kanan desktop.
2. Klik pada pautan Open Network dan Sharing Center.



3. Cari dan klik pada pautan Local Area Connection
4. Apabila keluar pop-up window Local Area Connection, klik pada butang Properties.



5. Kemudian, apabila pop-window properties dipaparkan, cari Internet Protocol Version 6 (TCP/IPv6) dan unthick pada checkbox di sebelah kiri pop-up window.
6. Sila klik pada butang ok.
7. Sila lauch Microsoft Outlook 2016 dan lakukan konfigurasi Microsoft Outlook 2016.